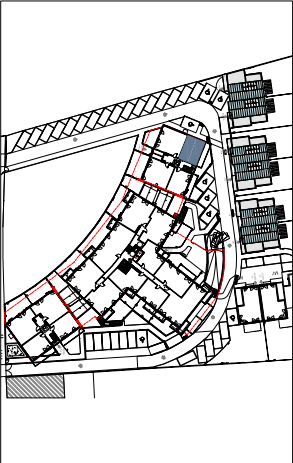




HORIZON NATURE
144 Avenue Thibaud de Champagne
77144 - Montévrain

Logement n° A 201 Etage R+2 Type 3 pièces duplex



Pièce	Surface
Entrée	2.51m²
Séjour / Cuisine	30.01m²
Chambre 1	13.33m²
Chambre 2	12.93m²
Salle de Bain	5.11m²
WC 1	1.00m²
WC 2	1.96m²
Dégagement	5.59m²

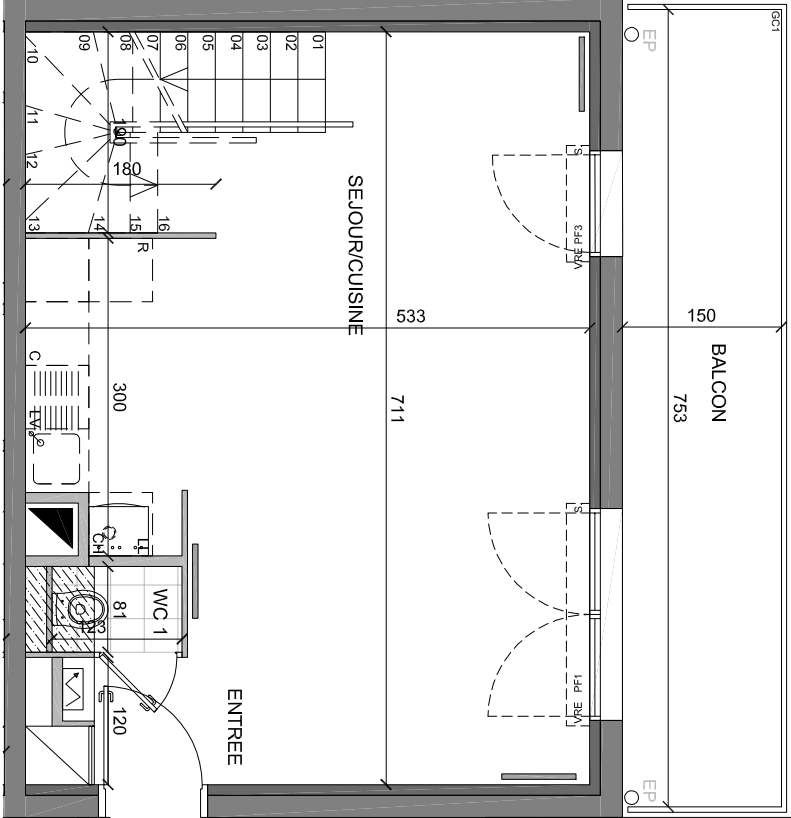
SURFACE TOTALE HABITABLE : 72.44m²

Balcon : 11.30m²

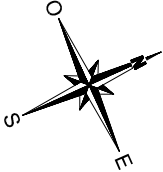
SURFACE ANNEXE : 11.30m²

0 1 2
27/09/2021

Indice: A



NIVEAU R+2



NOTA : Des modifications sont susceptibles d'être apportées à ce plan en fonction des nécessités techniques, administratives ou commerciales de la réalisation, tant en ce qui concerne les dimensions, les équipements et réseaux divers. Il est admis une tolérance de 5% dans le calcul de la surface habitable globale du local. Les rebords, faux-plafonds ainsi que l'emplacement des équipements sont figurés à titre indicatif. Les seuils des porte-fenêtres des balcons font 4 cm maximum et ceux des terrasses 25 cm maximum.

LEGENDE :

- FAV : fenêtre allège vitrée

F : fenêtre

PF : porte fenêtre

VR : volet roulant

VP : volet pliant
- [] : tableau électrique

LL : emplacement Lave Linge

EL : élément libre

C : emplacement cuisson four

R : emplacement Réfrigérateur
- ALV : allège vitrée

ALP : allège pleine

GC : garde corps

PV : pare vue

CH : chaudière
- PA : pailasse

[] : naité

[] : placard

S : seuil
- [] : radiateur

[] : technique

[] : faux - plafond ou soffite

[] : Equipement non fourni
- [] : Structure légère

[] : Carrelage

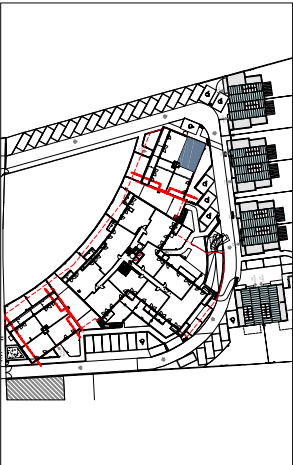
[] : Structure

[] : Eau pluviale

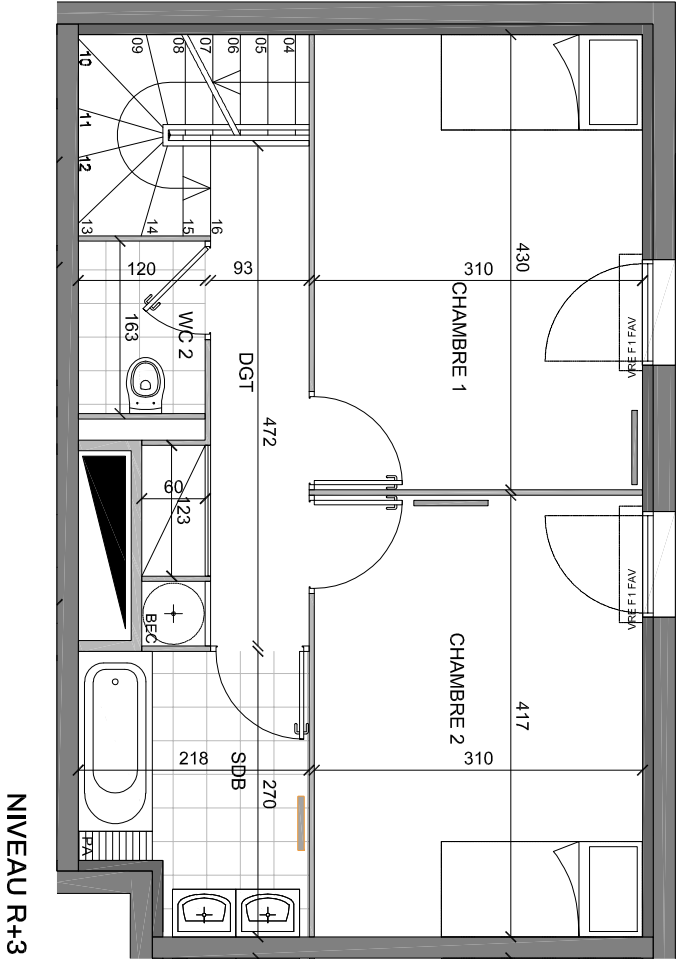


HORIZON NATURE
144 Avenue Thibaud de Champagne
77144 - Montévrain

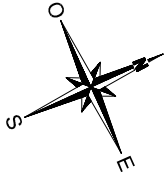
Logement n° A 201 Etage R+3 Type 3 pièces duplex



Pièce	Surface
Entrée	2.51m ²
Séjour / Cuisine	30.01m ²
Chambre 1	13.33m ²
Chambre 2	12.93m ²
Salle de Bain	5.11m ²
WC 1	1.00m ²
WC 2	1.96m ²
Dégagement	5.59m ²
SURFACE TOTALE HABITABLE : 72.44m ²	
Balcon :	11.30m ²
SURFACE ANNEXE : 11.30m ²	
NOTA : La surface habitable des placards est incluse dans celle des pièces attenantes	
0 1 2	27/09/2021
Indice: A	



NIVEAU R+3



NOTA : Des modifications sont susceptibles d'être apportées à ce plan en fonction des nécessités techniques, administratives ou commerciales de la réalisation, tant en ce qui concerne les dimensions, les équipements et réseaux divers. Il est admis une tolérance de 5% dans le calcul de la surface habitable globale du local. Les rebords, faux-plafonds ainsi que l'emplacement des équipements sont figurés à titre indicatif. Les seuils des porte-fenêtres des balcons font 4 cm maximum et ceux des terrasses 25 cm maximum.

LEGENDE :

- FAV : fenêtre allège vitrée

F : fenêtre

PF : porte fenêtre

VR : volet roulant

VP : volet pignon
- [] : tableau électrique

LL : emplacement Lave Linge

EL : élément libre

C : emplacement cuisson four

R : emplacement Réfrigérateur
- ALV : allège vitrée

ALP : allège pleine

GC : garde corps

PV : pare vue

CH : chaudière
- PA : pallassse

[] : naité

[] : placard

S : seuil
- [] : Gaine technique

[] : Faux - plafond ou soffite

[] : Equipement non fourni
- [] : Structure légère

[] : Carrelage

EP : Eau pluviale