

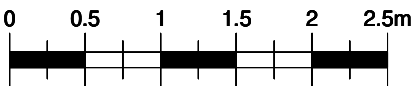
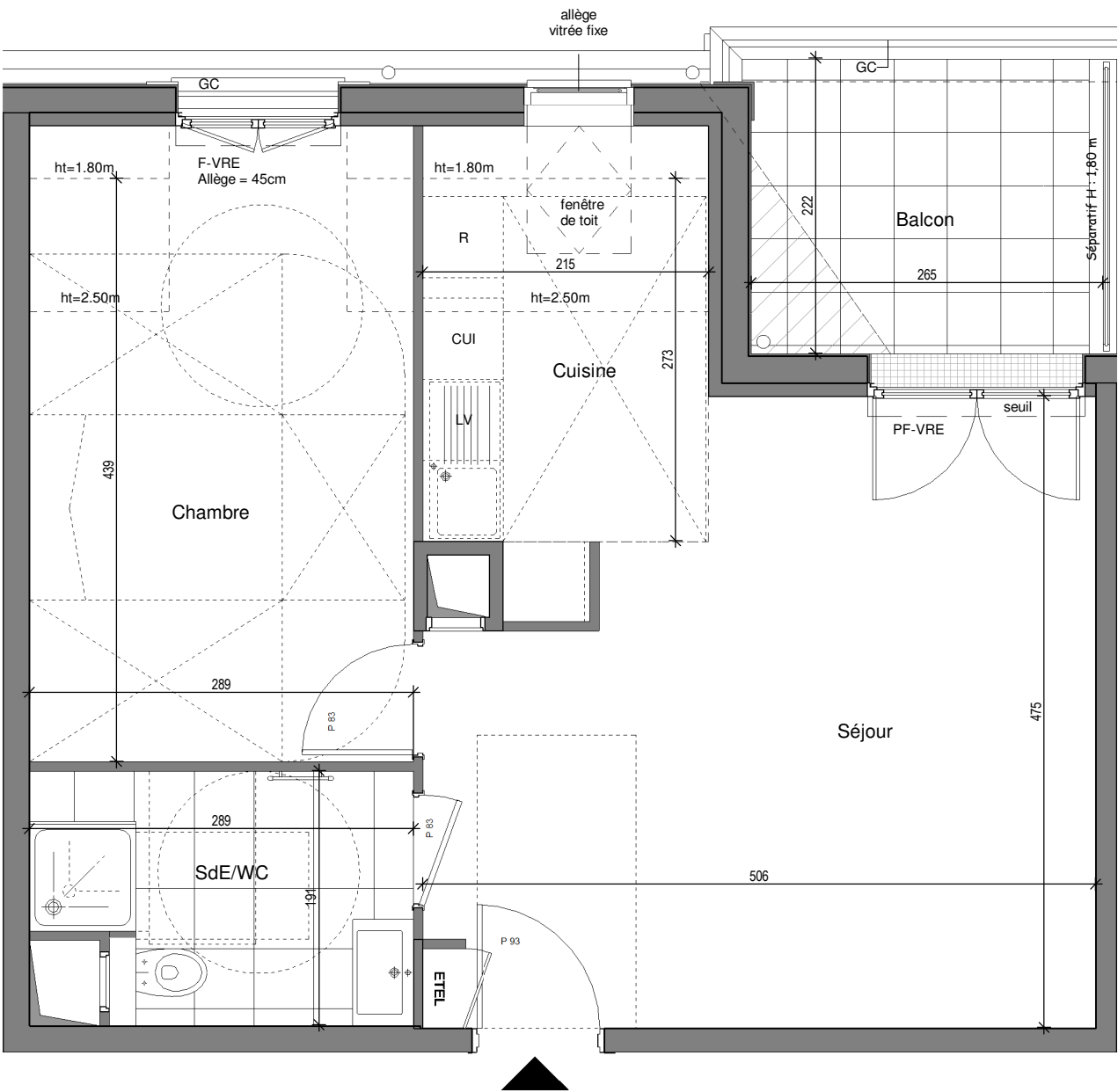
BATIMENT E  
Appartement 2 PIECES  
n° E-205 au R+2

Séjour	20.60 m²
Cuisine	5.90 m²
Chambre	13.20 m²
SdE/WC	4.90 m²
<b>SURFACE TOTALE HABITABLE :</b>	
	<b>44.60 m²</b>

SURFACE UTILE :		46.00 m²
-----------------	--	----------

Balcon	6.00 m²
<b>SURFACE ANNEXE :</b>	<b>6.00 m²</b>

Nota : La surface habitable des placards est incluse dans celle des pièces attenantes



NOTA : Des modifications sont susceptibles d'être apportées à ce plan en fonction des nécessités techniques, administratives ou commerciales de la réalisation, tant en ce qui concerne les dimensions libres que les équipements et réseaux divers. Il est admis une tolérance de 5% dans le calcul de la surface habitable globale du local. Les retombées, faux-plafonds ainsi que l'emplacement des équipements sont figurés à titre indicatif.

- FAV Fenêtre allège vitrée
- F Fenêtre
- FSF Fenêtre à soufflet
- PF Porte-fenêtre
- VRE Volet roulant électrique
- VB Volet battant

- LL Emplacement lave linge
- LV Emplacement lave vaisselle
- CUI Emplacement cuisson four
- R Emplacement réfrigérateur
- SL Emplacement sèche linge

- ETEL Tableau électrique
- Placard
- Sèche serviette

- Haie
- GC Garde corps
- Portillon
- Arbre
- Emplacement vélos

- Gaine technique
- Faux-plafond ou soffite

