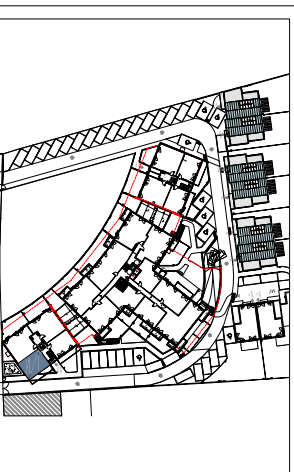


144 Avenue Thibaud de Champagne  
77144 - Montévrain

Logement n°	Etage	Type
C 201	R+2	3 pièces duplex



Pièce	Surface
Entrée	2.51m²
Séjour / Cuisine	30.01m²
Chambre 1	13.33m²
Chambre 2	12.93m²
Salle de Bain	5.11m²
WC 1	1.00m²
WC 2	1.96m²
Dégagement	5.59m²

**SURFACE TOTALE HABITABLE : 72.44m<sup>2</sup>**

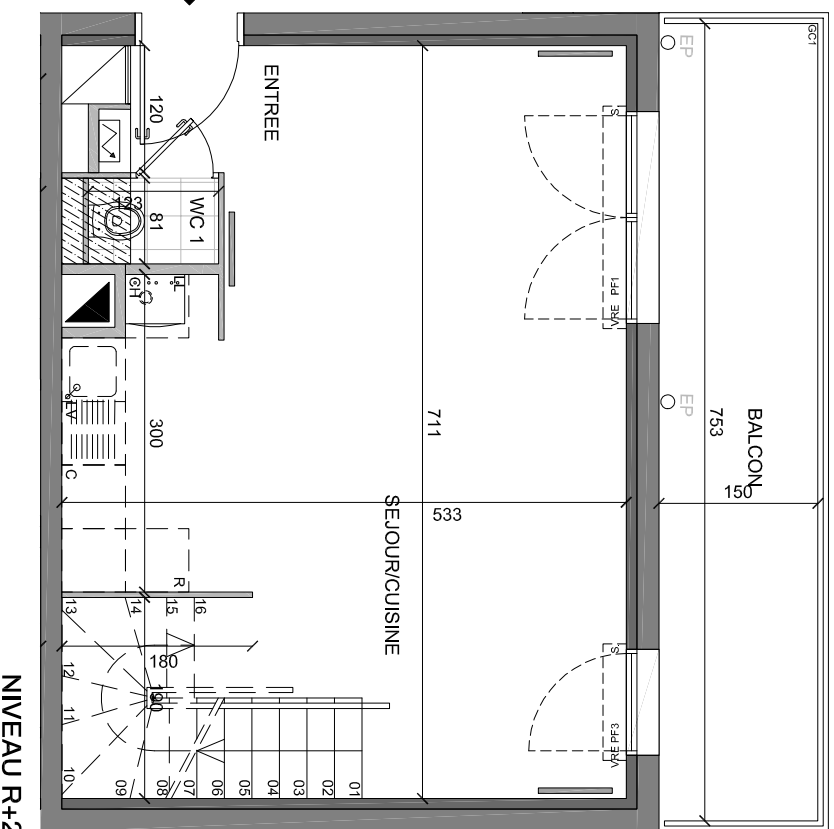
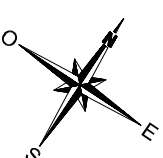
Balcon :	11.29m <sup>2</sup>
----------	---------------------

**SURFACE ANNEXE :** 11.29m<sup>2</sup>

**NOTA:** La surface habitable des placards est incluse dans celle des pièces attenantes













0	1	2	27/09/2022

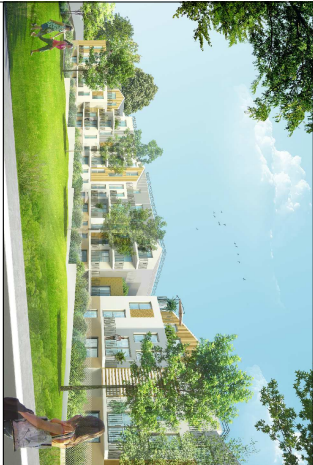
Indice: A



NOTA : Des modifications sont susceptibles d'être apportées à ce plan en fonction des nécessités techniques, administratives ou commerciales de la réalisation, tant en ce qui concerne les dimensions libres que les équipements et réseaux divers. Il s'est ainsi vu tolérances de 5% dans le calcul de la surface habitable globale du local. Les rebords, faux-plafonds ainsi que l'empilement des équipements sont figurés à titre indicatif. Les seuils des porte-fenêtres des balcons font 14 cm maximum et ceux des terrasses 25 cm minimum.

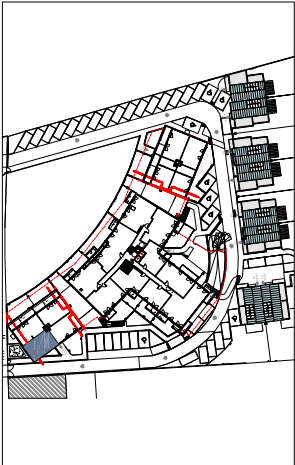
**LEGENDE :** FAV : fenêtre allège vitrée

FAV : fenêtre allège vitrée		ALV : allège vitrée	PA : palissade		Caline		Structure légère	
F : fenêtre	LL : emplacement lave Linge	ALP : allège pleine		hale		Faux - plafond ou soffite		Caretage
PP : porte fenêtre	EL : élément litre	GC : garde corps		placard				
VR : volet roulant	C : emplacement cuisson four	PV : pare vue	S : seuil					
VP : volet pliant	R : emplacement Réfrigérateur	CH : chaudière		radateur		Equipement non fourni	EP : Eau pluviale	



**HORIZON NATURE**  
144 Avenue Thibaud de Champagne  
77144 - Montévrain

Logement n°	Etage	Type
C 201	R+3	3 pièces duplex



Pièce	Surface
-------	---------

Entrée	2.51m²
Séjour / Cuisine	30.01m²
Chambre 1	13.33m²
Chambre 2	12.93m²
Salle de Bain	5.11m²
WC 1	1.00m²
WC 2	1.96m²
Dégagement	5.59m²

**SURFACE TOTALE HABITABLE : 72.44m²**

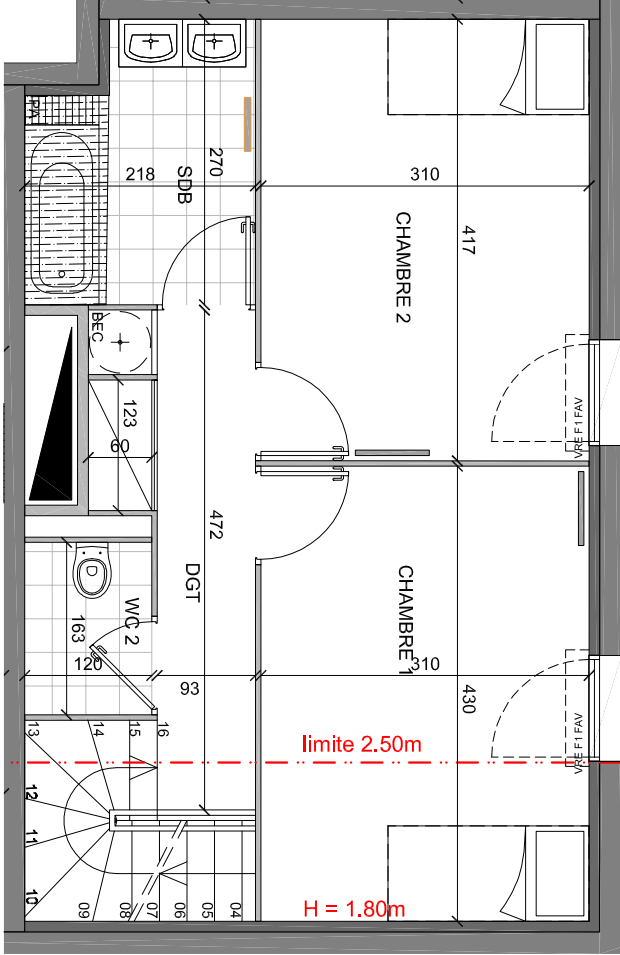
**Balcon : 11.29m²**

**SURFACE ANNEXE : 11.29m²**

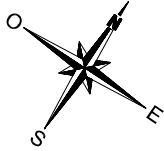
NOTA: La surface habitable des placards est incluse dans celle des pièces attenantes

0	1	2
---	---	---

27/09/2021  
Indice: A



**NIVEAU R+3**



NOTA : Des modifications sont susceptibles d'être apportées à ce plan en fonction des nécessités techniques, administratives ou commerciales de la réalisation, tant en ce qui concerne les dimensions libres que les équipements et réseaux divers. Il est admis une tolérance de 5% dans le calcul de la surface habitable globale du local. Les rebordées, faux-plafonds ainsi que l'emplacement des équipements sont figurés à titre indicatif. Les seuils des porte-fenêtres des balcons font 4 cm maximum et ceux des terrasses 25 cm maximum.

**LEGENDE :**

- FAV : fenêtre allège vitrée
- F : fenêtre
- PF : porte fenêtre
- VR : volet roulant
- VP : volet pliant
- EL : tableau électrique
- LT : emplacement Lave Linge
- EL : élément libre
- C : emplacement cuisson four
- R : emplacement Réfrigérateur
- CH : chaudière
- PA : palissade
- PA : paille
- GC : garde corps
- PV : pare vue
- CH : chaudière
- GA : gaine technique
- FA : faux-plafond ou soiffe
- EP : Eau pluviale
- Structure légère
- Carrelage