

BATIMENT B
Appartement STUDIO bis
n° B-204 au 2e étage

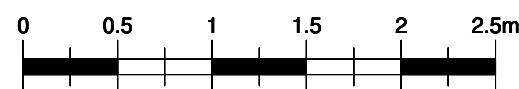
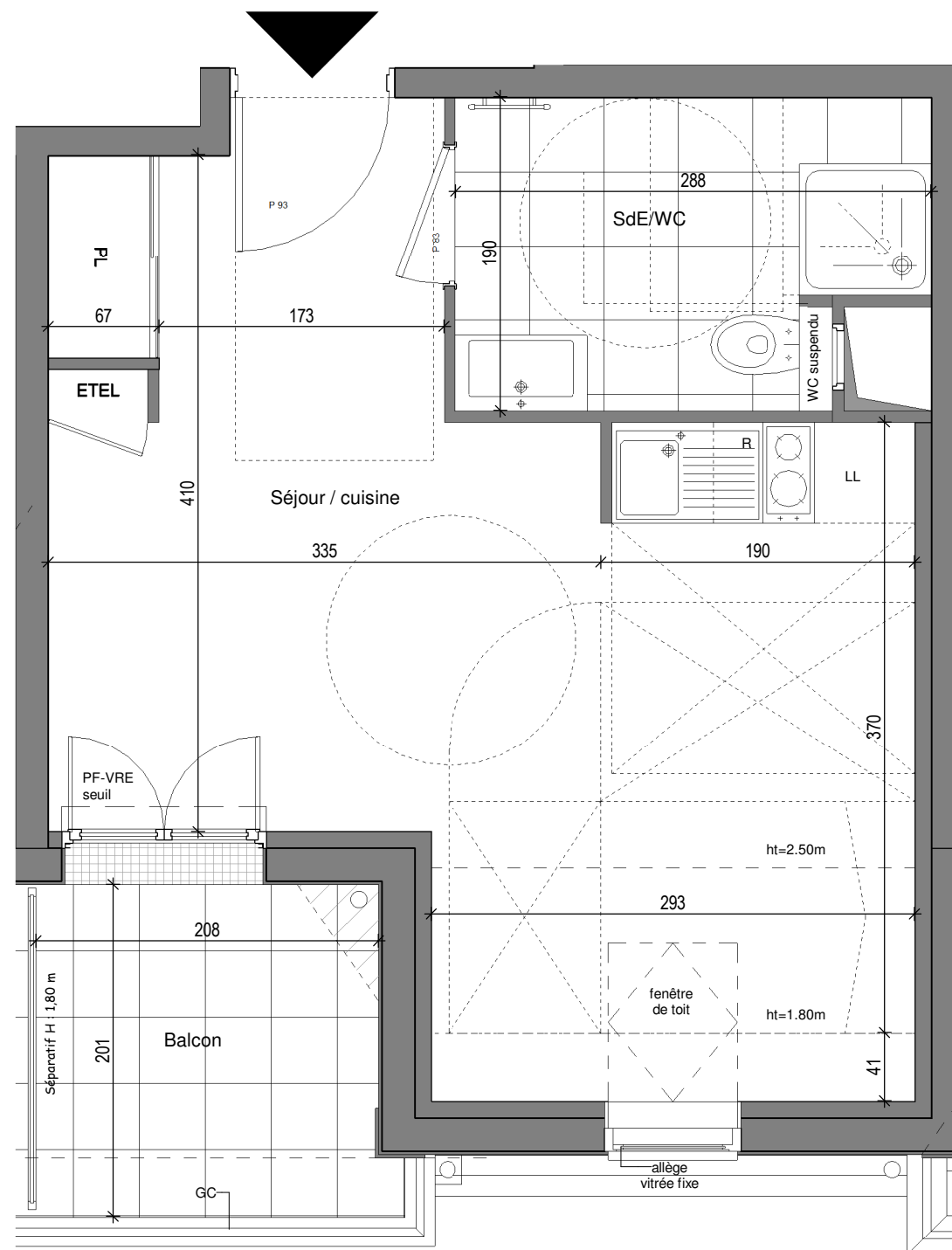
Séjour / cuisine	20.60 m²
SdE/WC	4.90 m²
SURFACE TOTALE HABITABLE :	25.50 m²

SURFACE UTILE :	26.70 m²
------------------------	-----------------

Balcon	4.20 m²
SURFACE ANNEXE :	4.20 m²

Nota : La surface habitable des placards est incluse dans celle des pièces attenantes

Plan provisoire
Indice : **0**



NOTA : Des modifications sont susceptibles d'être apportées à ce plan en fonction des nécessités techniques, administratives ou commerciales de la réalisation, tant en ce qui concerne les dimensions libres que les équipements et réseaux divers. Il est admis une tolérance de 5% dans le calcul de la surface habitable globale du local. Les retombées, faux-plafonds ainsi que l'emplacement des équipements sont figurés à titre indicatif.

LEGENDE

FAV : Fenêtre allège vitrée
F : Fenêtre
PF : Porte fenêtre
VRE : Volet roulant électrique
VB : Volet battant
GC : Garde-corps

ETEL : Tableau électrique
LL : Emplacement Lave-linge
LV : Emplacement Lave-vaisselle
CUI : Emplacement Cuisson
R : Emplacement réfrigérateur
PL : Placard

Haie
Gaine technique
Faux-plafond ou soffite
Sèche-serviettes
Carrelage

