

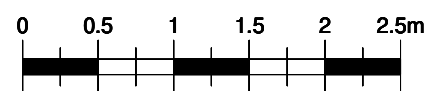
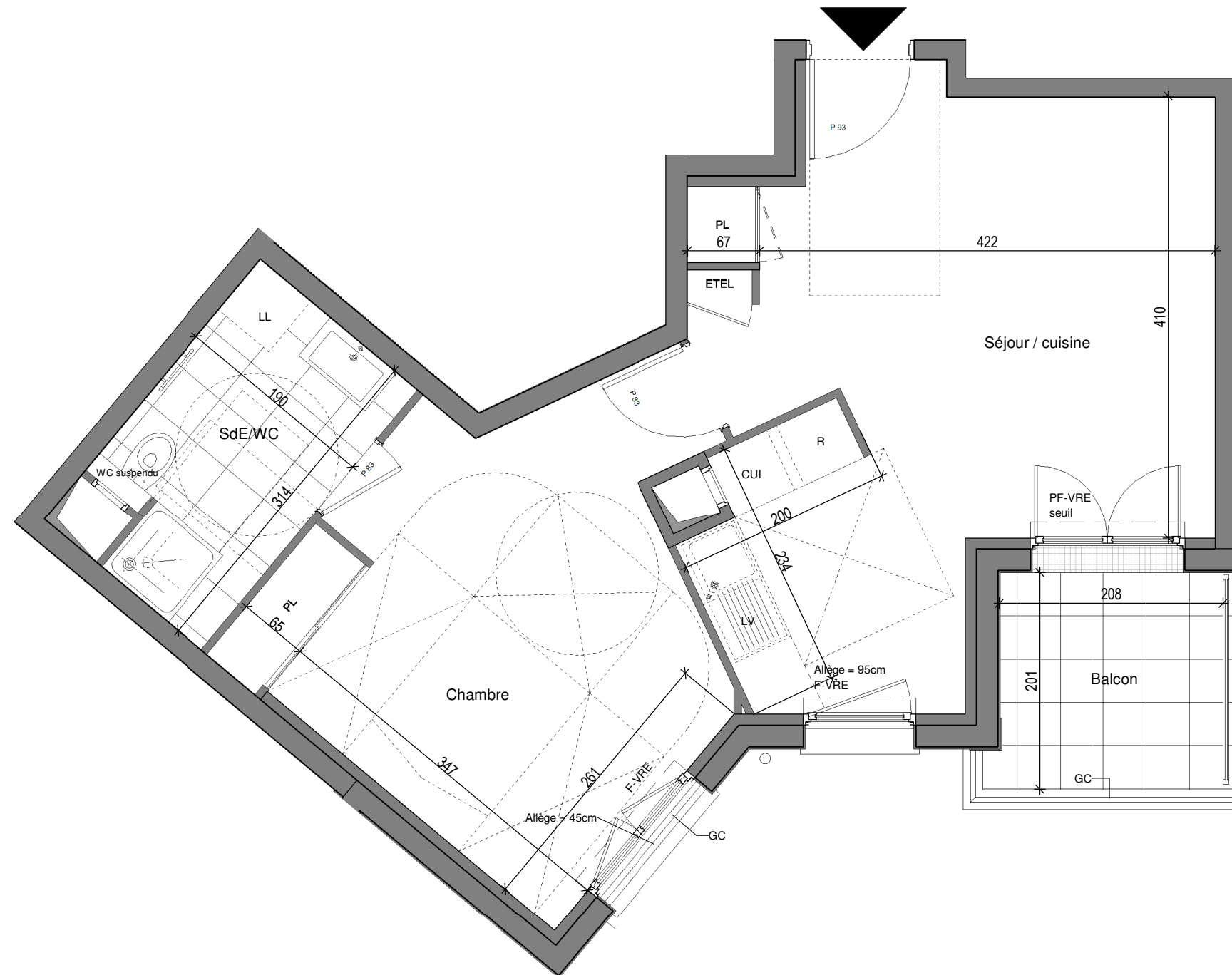
BATIMENT B
Appartement 2 PIECES
n° B-106 au 1er étage

Séjour / cuisine	22.50 m ²
Chambre	14.80 m ²
SdE/WC	5.40 m ²
SURFACE TOTALE HABITABLE :	42.70 m²

Balcon	4.20 m ²
SURFACE ANNEXE :	4.20 m²

Nota : La surface habitable des placards est incluse dans celle des pièces attenantes

Plan provisoire 21/01/2022
Indice : **0**



LEGENDE

FAV : Fenêtre allège vitrée
F : Fenêtre
PF : Porte fenêtre
VRE : Volet roulant électrique
VB : Volet battant
GC : Garde-corps

EDEL : Tableau électrique
LL : Emplacement Lave-linge
LV : Emplacement Lave-vaisselle
CUI : Emplacement Cuisson
R : Emplacement réfrigérateur
PL : Placard

Haie
Gaine technique
Faux-plafond ou soffite
Sèche-serviettes
Carrelage

